



Musique
Danse

CONSERVATOIRE de LAVA **agglo**

Théâtre
Arts Visuels

La saison 2017/2018 donne le départ d'une nouvelle aventure qui marquera l'enseignement de la musique, de la danse, du théâtre et des arts visuels pour les années à venir ! En effet, l'Agglomération Lavalloise et les vingt communes qui la composent ont décidé de rendre la compétence de l'enseignement artistique intercommunale.

Désormais, le Conservatoire à Rayonnement Départemental de l'Agglomération Lavalloise, placé sous le contrôle du ministère de la Culture, s'organise autour de six territoires de proximité, créés en s'appuyant sur les six établissements d'enseignement et de pratiques artistiques qui existaient auparavant dans l'Agglomération.

Ainsi, tous les habitants de l'agglomération peuvent aujourd'hui accéder à un service riche et de qualité à un tarif identique, modulé en fonction des ressources des familles.

Le Conservatoire défend un véritable projet d'éducation artistique et culturelle : il permet non seulement d'avoir accès à des cours de pratique, mais développe également des actions de sensibilisation pour tous les habitants et des projets culturels sur tout le territoire de l'Agglomération. Ainsi, chacun – petit ou grand – peut être touché par l'action culturelle.

Ses actions partenariales avec les acteurs éducatifs, sociaux et culturels (maisons de quartier, établissements scolaires, centre sociaux, saisons culturelles...) lui permettent de toucher un public très large. En organisant de nombreuses manifestations ou en y prenant part tout au long de l'année, il contribue à l'animation de la vie culturelle de l'Agglomération.

Il a pour ambition de favoriser un accès pour tous – des plus jeunes aux praticiens confirmés – et de mêler la pratique des différents arts – sans frontières entre les disciplines – tout en s'attachant à provoquer l'échange et la rencontre.

Source d'attractivité pour le territoire grâce au rayonnement culturel, l'offre proposée par le Conservatoire, conforte un service public de proximité et de qualité. Les arts – plus que jamais amenés à jouer leur rôle dans le tissage du lien social – sont, par leur apprentissage et leur pratique, gages d'épanouissement de chacun et l'éveil d'une conscience collective.

C'est dans cet esprit que la présente plaquette vous propose de découvrir l'ensemble de nos actions, articulées autour de l'enseignement, la médiation, la création et la diffusion artistique.

François Zocchetto
Président de Laval Agglomération

Didier Pillon
Conseiller communautaire
délégué à la culture

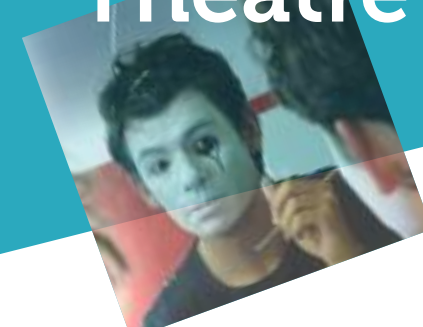


Musique

Danse



Théâtre



[1] L'école Maurice Ravel, rayonnant maintenant sur les communes de Bonchamp, Argentré, Forcé, Louvigné et Soulgé-sur-Ouette ; l'Atelier des Arts Vivants, rayonnant maintenant sur les communes de Changé, Saint Jean-sur-Mayenne et Saint-Germain-le-Fouilloux ; l'école de L'Huisserie, rayonnant maintenant sur les communes de L'Huisserie, Montigné-le-Brillant, Nuillé-sur-Vicoin, Entrammes et Parné-sur-Roc ; le Conservatoire de Laval ; le Département de Musiques Actuelles du Conservatoire DMAC, rayonnant sur toute l'agglomération ; l'école de Louverné, rayonnant maintenant sur les communes de Louverné, Montflours, la Chapelle Anthenaise et Chalon-du-Maine ; l'école de Saint Berthevin, rayonnant maintenant sur les communes de Saint Berthevin et Ahuillé.

Arts Visuels



Nouveau Conservatoire, nouvelle équipe

Mettre à disposition de tous les publics un vaste ensemble de compétences et une offre d'enseignements et de pratiques artistiques de qualité, polyvalentes, riches et diversifiées, c'est la mission que s'est fixée la nouvelle équipe du Conservatoire, en plein accord avec le projet d'agglomération, le schéma départemental et les textes cadres ministériels (Ministère de la Culture) et interministériels (avec l'Education Nationale).

Répartie sur 7 pôles, elle se compose de 130 enseignants, 11 administratifs et 2 techniciens qui encadrent deux grands types d'activités :

L'enseignement

Environ 3500 élèves suivent des cours de musique, danse, théâtre et arts visuels et 3000 enfants et adultes participent à des actions de sensibilisation [petite enfance (crèches, RAM), milieux scolaires et spécialisés, publics spécifiques (prison, hôpital, maison de retraite), habitants des quartiers (en partenariat avec les acteurs sociaux, projet de rénovation de quartier), habitants de l'agglomération (actions et projets ponctuels d'éducation artistique et culturelle)].

La diffusion

La saison culturelle du Conservatoire est nourrie par les concerts et spectacles des élèves, les restitutions de stages, les présentations de travaux théâtre et arts plastiques, la saison des enseignants, pour pas moins de 150 événements sur l'année.

Les actions du conservatoire

Au-delà de l'enseignement qui est sa mission la plus connue, le conservatoire s'attache aussi à développer des actions dans le domaine de la médiation et de la création artistique, facilitant ainsi la découverte et l'appropriation d'univers artistiques très divers, à travers des ateliers de pratique, des rencontres d'artistes, des résidences de création.

Temps scolaire

Le Conservatoire, en partenariat avec l'éducation nationale et d'autres partenaires du territoire, propose différents dispositifs sur temps scolaire :

Les Classes à Horaires Aménagés Musique (CHAM) sont des parcours artistiques riches à destination des primaires et collégiens, principalement sur le temps scolaire avec des professeurs du Conservatoire et des enseignants de l'Éducation Nationale, complétés par des interventions d'artistes ou de professeurs extérieurs. Ce sont aussi des projets partagés avec les autres élèves du Conservatoire et la possibilité de construire un parcours équilibré pour ceux qui pratiquent une autre discipline au Conservatoire (instrument, voix, danse, théâtre).

La Classe à Horaires Aménagés Théâtre (CHAT) est un dispositif porté conjointement par le Conservatoire, le collège Alain Gerbault et le Théâtre de Laval qui comporte : des temps de pratique au Conservatoire, des temps d'analyse du spectacle et théorie au collège, une visite du Théâtre de Laval, des spectacles au Théâtre ou dans d'autres salles de spectacle de la Mayenne et plusieurs représentations dans l'année.

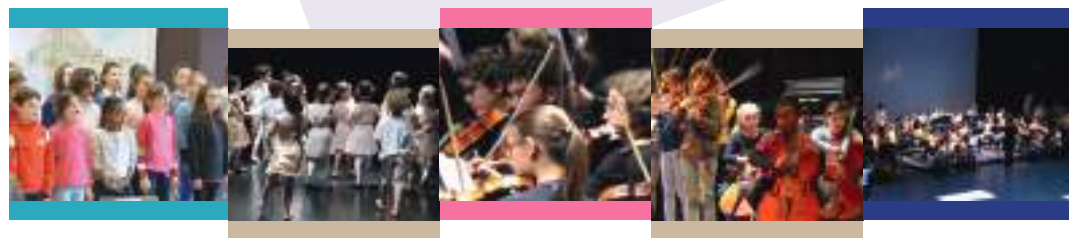
Les Classes Orchestres (fanfares, orchestre à cordes, steel bands, batucada, orchestre à vent et percussions) et les Choeurs à l'école sont l'occasion d'avoir une pratique musicale hebdomadaire pour les enfants des écoles partenaires.

Enseignement pour tous

Le parcours premiers pas s'adresse aux jeunes enfants qui ont envie de découvrir un art grâce à des activités ludiques et créatives, axées sur les fondamentaux du mouvement, du son et de l'expression personnelle, individuelle ou collective. Différentes formules sont proposées : un cours pluridisciplinaire pour un éveil artistique global ou un cours spécifique musique, danse ou théâtre.

Par la suite, l'enfant, l'adolescent ou l'adulte peut s'inscrire dans un parcours complet, en suivant un cours dans une spécialité (instrument, de chant, de danse, de théâtre ou d'arts visuels) et des activités complémentaires suivant la discipline (formation musicale, culture chorégraphique, pratique collective). Il sera amené à participer aux divers projets collectifs qui lui seront proposés, mais aussi à d'autres activités telle que l'école du spectateur, des rencontres avec des artistes, des projets de création.

Il est également possible de pratiquer son art sous forme d'ateliers (initiation guitare/clavier en maison de quartier, atelier arts plastiques, atelier de pratique collective, atelier danse, atelier théâtre) dont la restitution s'inscrit dans l'animation et la programmation culturelle de l'agglomération.



Sensibilisation

Le Conservatoire, via ses intervenants en milieu scolaire, intervenants en milieu spécialisé et enseignants, intervient pour des actions de sensibilisation par période auprès de différents publics :

- Élèves des écoles primaires
- Personnes en situation de handicap (structures spécialisées, CLISS, ULISS)
- Publics spécifiques (prison, hôpital, maisons de retraite)
- Petite enfance (dispositif "Palinmômes", crèches, RAM)
- Public en insertion sociale ou professionnelle (élève en décrochage scolaire)
- Habitants des quartiers (en partenariat avec les acteurs sociaux, projets de rénovation de quartier)
- Habitant de l'agglomération (actions et projets ponctuels d'éducation artistique et culturelle)

Accompagnement à la pratique amateur

Le Conservatoire revêt un rôle de ressource pour l'accompagnement des pratiques amateurs : il peut prêter des locaux, la bibliothèque met ses ouvrages à disposition. Selon les pôles, un dispositif d'accompagnement à la pratique amateur (en musique actuelle mais aussi dans d'autres champs musicaux ou artistiques) peut être proposé pour les musiciens engagés dans un projet artistique ou en recherche de partenaires de jeu.

Rencontre d'artistes

Le Conservatoire est un lieu de rencontres, de diffusion, d'accueil et de résidence d'artistes qui viennent renforcer et vivifier ses enseignements et ses pratiques (résidences de créations, temps de stages, spectacles...). C'est une belle occasion pour les élèves d'aller à la rencontre des œuvres et des artistes.

Porte d'entrée dans l'univers singulier des artistes, le Conservatoire a la volonté d'enrichir l'enseignement et la pratique artistique des élèves par les rencontres pluridisciplinaires, le partage, la promotion du spectacle vivant afin de développer la sensibilité des élèves ainsi que leur faculté de création et d'interprétation.

Présents cette année !

- Babel
- Sparkling Voices (*jazz vocal*)
- Yannaël Quenel (*piano*)
- David Chevallier (*guitare jazz*)
- Julien Beaudiment (*flûte*)
- Jean-Christophe Cholet et Alban Darche (*jazz*)
- Thierry Meunier et Jean-Marie Poirier (*guitare*)
- Greg Reynaert et Arnold Pol (*saxophone*)
- Trio PTT (*cuvres*)
- Paris Brass Band
- Tina Strinning (*violon, alto*)
- Alain Brunier (*violoncelle*)
- Alain Chauvel (*piano*)
- Jean-Baptiste André (*contrebassiste Bashavav*)
- Camille Perrault et Stève Moreau - Cie Entre chien et Loup
- Kalpana (*danse indienne Bharata Natyam*)
- Sabine Novel (*danseuse et chanteuse*)

Sparkling Voices



un spectacle d'opéra

David Chevallier



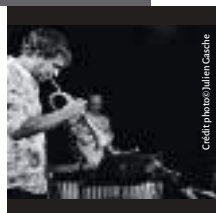
Crédit photo: Annabelle Harfay



Alban Darche

Crédit photo: Annabelle Harfay

Trio PTT



Crédit photo: Julien Caschier

Sabine Novel

Crédit photo: Patrick Berger

Crédit photo: Jean-Baptiste Millot

Crédit photo: Amélie Yon



Gaëlle Habert

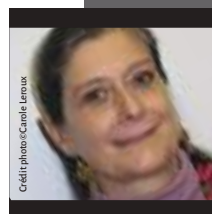
Frédéric Norel



Crédit photo: Fanny Guillard Norel

Crédit photo: Camille Leroux

Virginie Grandeau



Sabrina Mouhai (*clarinette*) et Gaëlle Habert (*Basson*)
solistes ONPL

Frédéric Norel (*compositeur et chef d'orchestre*)

Valérie Berthelot - Cie Art Zygote
(*danseuse comédienne*)

Virginie Garandeau (*conférencière*)

Mazarin (*chanteur*)

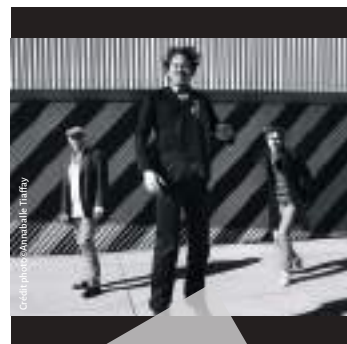
Mazarin



Crédit photo: Fanny Guillard Norel



Crédit photo: Annabelle Harfay



Éducation Artistique et Culturelle



Mazarin sur les Pommeraias



Babel sur les Fourches



projet départemental

L'éducation artistique et culturelle n'est pas une chanson mais plutôt une façon de chanter, une manière de concevoir les projets. Bâties en cohérence avec les publics auxquels ils sont destinés, les projets se veulent innovants et singuliers. Ils ne peuvent être calqués d'un territoire à l'autre, tant les enjeux et les habitants en façonnent les contours.

Des dispositifs pérennisés

Les classes orchestres, vocales ou théâtrales constituent une base solide d'implantation du Conservatoire sur l'ensemble de l'agglomération. 9 établissements (du primaire au lycée) sont concernés par un parcours hebdomadaire permettant d'harmoniser la pratique artistique et la scolarité.

Des appels à projet annuels

Les musiciens et danseurs intervenants sillonnent l'agglomération pour répondre à la demande des enseignants de l'élémentaire sur des projets qui font vivre les classes au quotidien.

Des parcours proposés à l'échelle d'un quartier

Tous les ans, les quartiers des Fourches, des Pommeraias et de Saint Nicolas (pôle de Laval) bénéficient d'une résidence avec un artiste. Relayée par l'ensemble des acteurs socio-éducatifs et culturels, c'est toute une population qui peut entrer dans un univers singulier et sensible.

Ces parcours sont soutenus par la DRAC Pays de la Loire et la Politique de la Ville.

Des rencontres autour d'une esthétique, d'un artiste, d'une oeuvre

Pratiquer, s'approprier, fréquenter, c'est sur la base de ces trois piliers que se construisent les rencontres entre les élèves du Conservatoire avec des artistes ou des oeuvres. Le temps d'un projet, chacun peut entrer pleinement dans une esthétique pour en saisir les mécanismes et la profondeur et ainsi s'inventer soi-même.

Le conservatoire c'est aussi...

■ L'école du spectateur

Une étroite collaboration avec les services culturels de la ville de Laval et particulièrement le Théâtre permet à plus de 550 élèves du CRD d'aller voir des spectacles de la programmation). En ce sens, le Théâtre met à disposition des enseignants de nombreux outils : venue des classes aux spectacles, ateliers de pratique, rencontres d'artistes, visite du théâtre.

■ Palin'Mômes

Projet né de la rencontre de professionnels des services culturels et petite enfance de la ville de Laval proposant un parcours sensoriel pour les enfants de 0 à 3 ans.

■ Des rencontres sur tout le territoire

Tranzistor on Air, C'est déjà Demain, LAO, Stage Jazz Agglo, Journée de la Flûte traversière, Concert OHL et des Harmonies de St Berthevin/Laval/Bonchamp avec Jean-Christophe Cholet et Alban Darche, Big Band du pôle de Saint-Berthevin au festival des "Embuscades" de Cossé le Vivien, Accueil et échanges avec un chœur Danois, Festival de l'éveil culturel proposé par la Ville de Saint-Berthevin.

■ Des projets à l'échelle de l'agglo et du département

Stage Rythm & groove - 26-28 octobre

Journée flûte traversière (Julien Beaudiment) - 18-19 novembre

Concert David Chevallier quartet dans le cadre de Jazz Tempo + restitution du stage Jazz - 24 novembre

Temps fort départemental Saxophone avec Greg Reynaert

et Arnold Pol à St Berthevin - 20 et 21 avril

La Fabrique Danse

La Fabrique Jazz

Rencontre guitares départementales, musique ancienne l'Huisserie - 3 février

Trio PTT - 17 février

Paris Brass Band - 24 mars

L'ensemble de flûte à Ernée - 3 décembre

■ La saison des enseignants

La programmation soutient aussi l'expression artistiques des enseignants

Concert autour de Poulenc, - 13 avril

Musique et Papilles... - 1^{er} juin



Le conservatoire c'est aussi...



Des master-classes - stages - conférences - expositions

Musique

- Master class piano (Yannaël Quenel)
- Stage Jazz vocal (Sparkling Voice)
- Stage Jazz Agglo (David Chevallier)
- Masterclass clarinette et basson
- Module B : l'arrangement en musique actuelle
- Création musicale inédite à partir du livre « Les 3 Brigands »
- Atelier 333 autour des effets guitare et basse
- Enregistrement / mixage musiques actuelles
- Création musicale collective à partir de musiques ethniques d'Afrique

Danse

- Danse indienne (Reflets du cinéma Atmosphères 53)
- Conférence et atelier chorégraphique autour du Sacre du Printemps
- Atelier danse et voix
- Ateliers parent/enfant
- Danse sur l'Agglo
- Spectacles de fin d'année/pôle
- Différentes esthétiques

Théâtre

- Avec les compagnies Art Zygoté, T'Atrium

Arts visuels

- Pôle de Changé exposition d'élèves «La Loge»
- Atelier des Arts Vivants du 15 au 24 juin 2018
- Pôle de Laval exposition des travaux d'élèves
- Orangerie de la Perrine 14 et 15 avril et 9 et 10 juin 2018

Des sorties

- Les bois à Paris
- Rencontres chorégraphiques Ste Cosme en Vairais
- Rencontre régionale violoncelle
- Danemark (février 2018)



Des temps forts

Différents ensembles de pratique artistique : Orchestre junior, harmonie, symphonique, à cordes, Big Band, Musique de chambre, Ensemble instrumental guitare,



Des ateliers de pratiques collectives

Atelier Jazz, ensemble instrumental guitare, atelier musique ancienne, percussion africaine, musique de chambre, steel drum...
Atelier vocal, impro, musiques actuelles, chansons variétés...

Des partenariats avec les grands événements de l'Agglomération

Les Reflets du Cinéma, le Chaînon Manquant, Les 3 Eléphants, Laval Opéra Festival, Les Épouvantails, Europa Jazz, La Folle Journée

Un lieu de rencontres et de pratiques artistiques

Studio de répétition musiques actuelles, Orchestre d'Harmonie de Laval, Orchestre Laval Mayenne, Big Band, Chorales

Un centre de ressources à destination de tous les mayennais en accès libre

Avec un fond original et spécialisé accessible en prêt composé de partitions (+ de 10 000 références) mais également de CD, de documentaires, d'ouvrages de fiction, d'albums et de méthodes, la bibliothèque du Conservatoire travaille en lien étroit avec les autres bibliothèques des Conservatoires de la Région.

BONCHAMP

Intégration du théâtre et des arts visuels

- Classe ouverte danse sur Argentré et Entrammes - **du 11 au 14 décembre**
- Concert avec le Trio PTT - Cuivres et percussions - Argentré, salle l'Escapade **17 février**
- En partenariat avec les Angenaises :*
- Journée flûte traversière avec Julien Beaudiment - **18-19 novembre**
- Récital Julien Beaudiment avec la participation des flûtistes de l'Agglomération (création de Benoit Dussauge) et OHL (concerto de Franco Cesarini) - **19 novembre**
- Grande soirée festive du pôle Bonchamp sur le thème hippie, avec musique, danse théâtre et arts visuels - **13 janvier**
- Concert et Master class du Paris Brass Band avec les classes de cuivres de l'agglo - **24 mars**
- Spectacle de danse - **16 juin**

■ Les Angenaises - 55 Rue du Maine - 07 71 36 46 20
Responsable : Christophe Turcant

CHANGÉ

La nouvelle programmation des Ondines poursuit la ligne artistique initiée (musiques du monde, jazz, théâtre).

- Paris Combo Atelier - **3 novembre**
- Concert David Chevallier quartet dans le cadre de Jazz Tempo + restitution du stage Jazz Agglo - **24 novembre**
- Fest Noz - **2 décembre**
- Les Grandes Bouches - **23 février**
- 20 ans de la chorale Cambia Canto - **15 avril**
- Spectacle de fin d'année danse - Les Ondines - **02 Juin**

■ Atelier des Arts Vivants - 2 rue Bordagers - 07 71 36 46 17
Responsable : Didier Trihan

L'HUISSERIE

Cette année tournera autour de 3 temps, la guitare dans la musique ancienne, la valse et la musique à trois temps et le mariage subjectif entre le goût et l'ouïe.

- Concert de Noël - **16 décembre**
- Rencontre départementale guitare et musique ancienne - **3 février**
- Bal valse - **7 avril à 20h30**
- Musiques et papilles (1^{re} partie élèves / 2^e partie saison des profs) - **1^{er} juin**
- Les Épouvantails - **4 juillet**

■ Espace du Maine - 18 rue du Maine - 07 71 36 46 21
Responsable : Pierre-Alexis Cadot

LAVAL

Projets en partenariat avec les services culturels de la Ville de Laval

- Le jour Le Plus Court - **16 décembre**
- Bal des familles - **10 février**
- Concert lecture Jazz électro avec Charles Robinson (partenariat Lecture en Tête)
- Liaisons dangereuses : Concert 2 orchestres symphoniques + Jazz Rencontre avec un compositeur - **21 avril**



- Création, résidence et plateau partagé avec Jean-Christophe CHOLET Alban DARCHÉ et «Le tombeau de Poulenc» - **avril**
- Le sacre atelier chorégraphique la Fabrique - **1^{er} juin**
- Le Jour Le Plus Fou - **23 et 24 juin**

LOUVÉ

Découvrir, partager et vivre quelques instants précieux à la croisée des arts.

- "Le Forgeur de Tempo" spectacle dans l'univers de Richard Gotainer (musique et danse) - salle des Pléiades, Louvé - **19 décembre**
- À la découverte des influences musicales des professeurs du Pôle salle Les Embellies, La Chapelle-Anthenaise - **20 février**
- TRADBOUMBAL! « Peut-être un bal peut-être une boum sûrement du Folk ! » Faire danser ensemble tous les gestes artistiques (la main du plasticien avec les jambes de la danseuse ou les doigts du musicien avec le visage du comédien) salle des Pléiades - **13 avril**
- Spectacle de danse : les élèves danseurs d'Anne Gautier vous présenteront un spectacle autour des grands noms (Loïe Fuller, Pina Bausch..) qui ont marqué la danse moderne, post moderne et jazz du début du XX^e siècle à nos jours- salle des Pléiades - **30 juin**
- Et tout au long de l'année les élèves se produiront à la médiathèque de Louvé pour accompagner des contes (dès 4 ans) et quelques samedis matins (11h) salle F. Geslot pour vous faire partager leurs instants musicaux.*

■ Impasse des anciennes écoles - 07 71 36 46 15
Responsable : Franck Serveau

ST BERTHEVIN

Cette année, sera celle de l'ouverture du nouveau Pôle Culturel et de son auditorium de 300 places. Ce nouvel outil regroupera l'actuel pôle d'enseignement et la nouvelle médiathèque. Son inauguration, prévue fin février, permettra aux élèves musiciens, danseurs et comédiens de se produire dans différents lieux, conventionnels ou plus insolites. L'auditorium accueillera des projets ambitieux tels qu'un temps fort départemental autour du saxophone ou des rencontres d'orchestres à l'école.

- Stage Jazz vocal avec le quintet vocal a capella Sparkling Voices **octobre**
- Inauguration du pôle - **février**
- Europa Jazz Festival et les ateliers jazz - **6 avril**
- Journée départementale du saxophone - **20 et 21 avril**
- Festival de l'éveil culturel - **2 et 3 juin**
- Rénovation du quartier Colbert : prestations des élèves musiciens, danseurs et comédiens

■ Rue du Haut-Bourg - 07 71 36 46 13 - Responsable : Philippe Leuwers

DMAC (Musiques Actuelles)

Quelques dates à retenir

- Tranzistor on air avec 2 concerts au Théâtre - **7 octobre**
- Tremplin musiques actuelles « C'est Déjà Demain » au 6PAR4 - **24 octobre**
- Stage Rythme and Groove - **27 au 29 octobre**

■ 40 rue des Ribaudières - 06 03 62 57 21 - Responsable : Christophe Chauvel

Les Préludes



Au Théâtre de Laval

Le temps d'un spectacle est toujours un moment unique. Grâce aux préludes, le Conservatoire et le Théâtre s'associent pour prolonger cette bulle, seul ou en famille. Le Conservatoire brode, tisse et tricote autour de l'univers d'une compagnie, d'un artiste, accueillis par le Théâtre. Des présentations de travaux, des concerts, des spectacles pour mettre en appétit nos sens avant le banquet de 20h30. Venez à la rencontre des artistes en herbe de Laval pour plonger dans le monde des comédiens, musiciens, danseurs qui jalonnent la saison du Théâtre.

Samedi 14 octobre ■ 19h Rotonde du Théâtre
Master class et Prélude autour du piano (Yannaël Quenel)

Judi 16 novembre ■ 19h Rotonde du Théâtre
Les élèves musiciens du Conservatoire revisitent le répertoire d'Olivia Ruiz et d'autres artistes de la même veine.

Dimanche 26 novembre ■ 16h et 17h Bibliothèque A. Legendre
Création musicale inédite à partir du livre «Les trois brigands» par les élèves du Conservatoire.

Vendredi 1^{er} décembre ■ 19h Hall du Théâtre
Prélude PBug

Rock and Sax vous accueille en musique(festive!)

Mercredi 6 décembre ■ 18h30 Hall et Rotonde du Théâtre
Les musiciens, danseurs et comédiens du Conservatoire se mettent aux couleurs de la Culture Colombienne.

Samedi 9 décembre ■ 19h Rotonde du Théâtre
Concert par la classe chant autour de la musique de Counod

Judi 1^{er} février ■ 19h Rotonde du Théâtre
La classe à horaires aménagés théâtre du collège A. Gerbault vous accueille pour vous faire découvrir une étape de travail.

Judi 8 février ■ 19h Rotonde du Théâtre
Remontez le temps avec la classe de musique ancienne à l'époque de Don Quichotte

Samedi 24 et Dimanche 25 février ■ 15h Bibliothèque A. Legendre
Lecture en musique La Petite Casserole d'Anatole

Mardi 16 mars ■ 19h Rotonde du Théâtre
La légende du Rock ! Chuck Berry revisité par les élèves du Conservatoire

Samedi 24 mars ■ 19h Hall du Théâtre
Concert autour de Strauss, Debussy et Grieg

Mardi 27 mars ■ 19h Rotonde du Théâtre
Création des classes danse autour des origines, des différentes cultures, de ce qui nous différencie et nous rapproche

Mercredi 18 avril ■ Rotonde du Théâtre
11h classe CHAT d'Alain Gerbault
16h30 Classe CHAM Jacques Monod
Exploration des constructions musicales autour des musiques de jeux vidéo

Vendredi 27 avril ■ 19h Rotonde du Théâtre
Ensemble de tubas de l'Agglomération Lavalloise et groupe de musique de chambre Laval

En Bref...!

Les préludes sont des petits spectacles / durée 45 minutes maximum

Rotonde / Hall du Théâtre • Gratuit

Vous pouvez ensuite déguster sur place les petits plats de Christophe, le cuisinier du Théâtre

Réservation conseillée : 06 33 26 49 91 ou saveursnomades53@gmail.com

Pôle Culturel de Saint-Berthevin

Vendredi 6 avril ■ 20h30

1^{re} partie du concert de Michel Portal et Emile Parisien par un atelier jazz du Conservatoire.

Les Partenaires Les lieux de représentation

Le Conservatoire développe et conforte également de multiples partenariats, notamment avec :

La Direction des affaires culturelles et l'ensemble des services culturels de la ville de Laval (le Théâtre de Laval, la lecture publique, les musées de Laval, le service patrimoine) ■ Le collectif des établissements d'enseignement artistique de la Mayenne ■ Les communes de l'Agglomération Lavalloise ■ Les Angeoises ■ Les Ondines ■ Lecture en tête ■ La FAL53 ■ Le 6PAR4 ■ Les 3 Éléphants ■ Le Chaînon Manquant ■ Atmosphères53 ■ Le Conseil Départemental ■ La Drac des Pays de La Loire ■ Mayenne Culture ■ Les établissements scolaires du territoire ■ Tranzistor ■ Le théâtre de L'Ephémère ■ La Cie Art Zygote ■ Laval Opéra Festival ■ L'Œil Mécanique ■ Les Amis de la Musique de Pôle Bonchamp ■ "Rêves détoiles" de Bonchamp ■ "Arthéa" (pôle Bonchamp) ■ Pôle Culturel de Saint-Berthevin ■ Compagnie théâtrale T'Atrium ■ Compagnie théâtrale Florence Tranchant ■ Les Amis de la Musique de Saint-Berthevin ■ Association des Amis du Conservatoire de Laval ■ le Carré

Les Lieux de représentations

Le Théâtre de Laval, 34 rue de la Paix, 53000 Laval

L'Avant-scène, 29 Allée du Vieux Saint-Louis, 53000 Laval

6PAR4, rue Vieux Saint-Louis, 53000 Laval

La Chapelle A. Paré, 17 Rue du Lycée, 53000 Laval

Lycée Rousseau (théâtre), boulevard Félix Grat, 53000 Laval

Salle Polyvalente, place de Hercé, 53000 Laval

La Scomam, rue Léo Lagrange, 53000 Laval

Espace du Maine, 27 Rue d'Anjou, 53970 L'Huisserie

Les Angeoises, 55 Rue du Maine, 53960 Bonchamp-lès-Laval

L'Atelier des Arts Vivants, 8 Rue des Bordagers, 53810 Changé

Salle des Pléiades, Rue nationale, 53950 Louverné

Salle François Geslot, impasse des anciennes écoles, 53950 Louverné

Salle des loisirs, Rue des Sports, 53210 Louvigné

Espace Clair de Lune, Rue des Mirettes, 53500 Ernée

Salle de l'Escapade, Route de Louvigné 53210 Argentré

Salle Les Embellies, rue de Châlons du maine, 53950 La Chapelle Anthenaïse

Salle des Chardonnerets, 53260 Parné-sur-Roc

Pôle culturel de St Berthevin, 11 rue du Haut Bourg, 53940 Saint Berthevin

Centre des Rencontres, 5 place Marie Joseph Juhel, 53940 Saint-berthevin

Salle des fêtes, Rue de la Gare, 53210 Soulgé sur Ouette



Directeur du Conservatoire : François-Marie Foucault
Directeur adjoint et responsable pôle Laval : Benoit Dussauge



Musique
Danse

CONSERVATOIRE
de **LAVAL** agglo

Théâtre
Arts Visuels

**CONSERVATOIRE À RAYONNEMENT
DÉPARTEMENTAL
DE LAVAL AGGLOMÉRATION**

(administration et pôle de Laval)

27 rue de Bretagne - 53000 Laval

02 53 74 14 14

accueil.crd@agglo-laval.fr

Suivez le Conservatoire sur Facebook

 Conservatoire de Laval Agglo - CRD

Accueil

Lundi 13h30 - 21h30

Mardi au Vendredi : 8h30 - 21h30

Samedi : 9h - 14h

Secrétariat

Lundi au jeudi : 8h30 - 12h15 et 13h30 - 18h15

Vendredi : 8h30 - 12h15 et 13h30 - 17h30

Bibliothèque du Conservatoire

Lundi - mardi - jeudi : 13h30 - 19h

Mercredi : 13h30 - 18h

Vendredi : 9h00 - 12h et 13h30 - 19h

Samedi : 8h30 - 12h

Horaires pendant les vacances scolaires

Accueil - secrétariat et bibliothèque

Lundi au jeudi : 8h30 - 17h30

Vendredi : 8h30 - 17h

